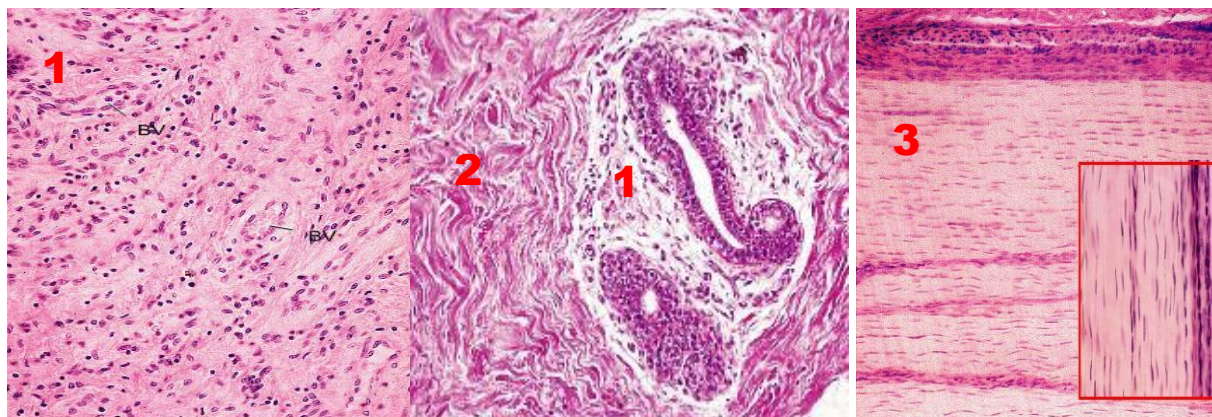


Guía de trabajo practico N° 3

TEJIDO CONJUNTIVO

Tejido conjuntivo laxo	Tejido conjuntivo denso	
	No moldeado/irregular	Moldeado/regular
Fibras poco ordenadas. Abundancia de células de diversos tipos. Fibras colagenas delgadas y relativamente escasas. Sustancia fundamental abundante.	Abundancia de fibras. Escasez de células. Típicamente de un solo tipo: fibroblasto. Cantidad relativamente escasa de sustancia fundamental. Las fibras están dispuestas en haces orientados en varias direcciones.	Células y fibras ordenadas en haces paralelos muy juntos. Poca sustancia fundamental. Las células que producen y mantienen las fibras están comprimidas y alineadas entre los haces de fibras.
Difusión del oxígeno, sustancias nutritivas y CO ₂ y sustancias de desecho.	Provee una gran resistencia. Resisten fuerzas tensoras que actúan sobre órganos y estructuras.	Proveen la resistencia máxima.
Debajo de los epitelios, asociado con el epitelio de las glándulas y rodeando los vasos sanguíneos mas pequeños.	Órganos huecos: capa bien definida, submucosa. Capa reticular o profunda de la dermis.	Principal componente funcional de tendones, ligamentos y aponeurosis.



1. Tejido conjuntivo laxo.
2. Tejido conjuntivo denso no moldeado
3. Tejido conjuntivo denso moldeado (tendón)



Escuela de Medicina
Instituto de Investigaciones

Histología y Embriología I
Prof. Titular: Dra. Silvia Galliano
Ayudante Docente Alumno: Bárbara Gamiz

****tendón:** haces paralelos de fibras colagenas entre los cuales se encuentran hileras de fibroblastos (tendinocitos), rodeados de una matriz celular especial que los separa de las fibras de colágeno. Tienen aspecto estrellado. Epitendon: capsula de tejido conjuntivo que rodea al tendón, las fibras colagenas se encuentran desordenadas. Endotendon: extensión del epitendon, contiene el PVN del tendón.